



# TRANSFORMA PORTUGAL

## Uma iniciativa

**FORUM**estudante

**TRANSFORMA**  
BRASIL

**UCT**TRANSFORMA

## Apoio institucional



REPÚBLICA  
PORTUGUESA

CIÊNCIA, TECNOLOGIA  
E ENSINO SUPERIOR



REPÚBLICA  
PORTUGUESA

TRABALHO, SOLIDARIEDADE  
E SEGURANÇA SOCIAL



REPÚBLICA  
PORTUGUESA

SECRETÁRIO DE ESTADO  
DA JUVENTUDE E DO DESPORTO



INSTITUTO DA SEGURANÇA SOCIAL, I.P.



INSTITUTO PORTUGUÊS DO  
DESPORTO E JUVENTUDE, I.P.



agência nacional  
**erasmus**  
educação e formação

## Outros apoios



Portugal  
**INOVAÇÃO  
SOCIAL**



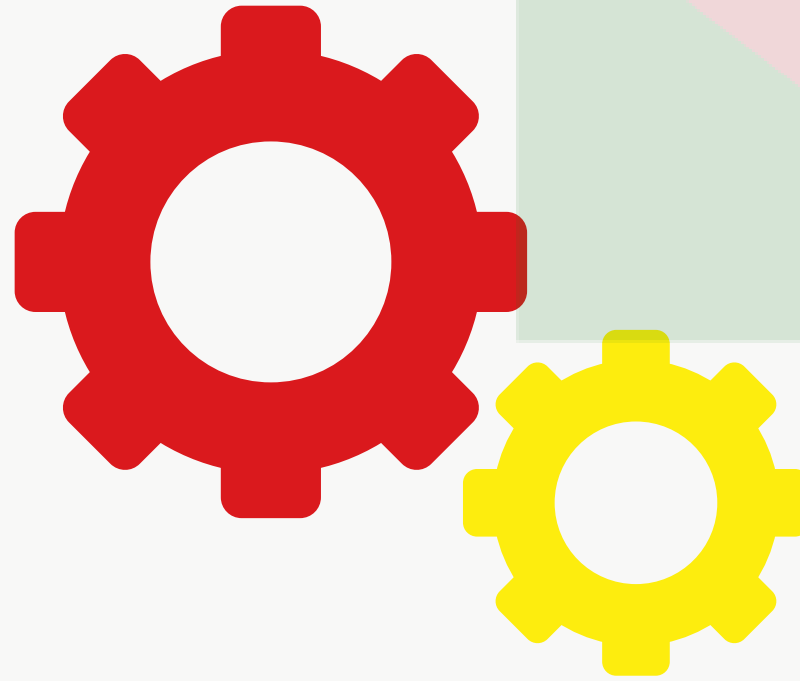
Cooperativa António Sérgio para a Economia Social



# O que é?

O Movimento Transforma Portugal (MTP) pretende mobilizar e apoiar os estudantes do ensino superior no desenvolvimento de respostas de voluntariado e intervenção cívica com foco nos problemas gerados, nomeadamente, pela pandemia Covid-19.



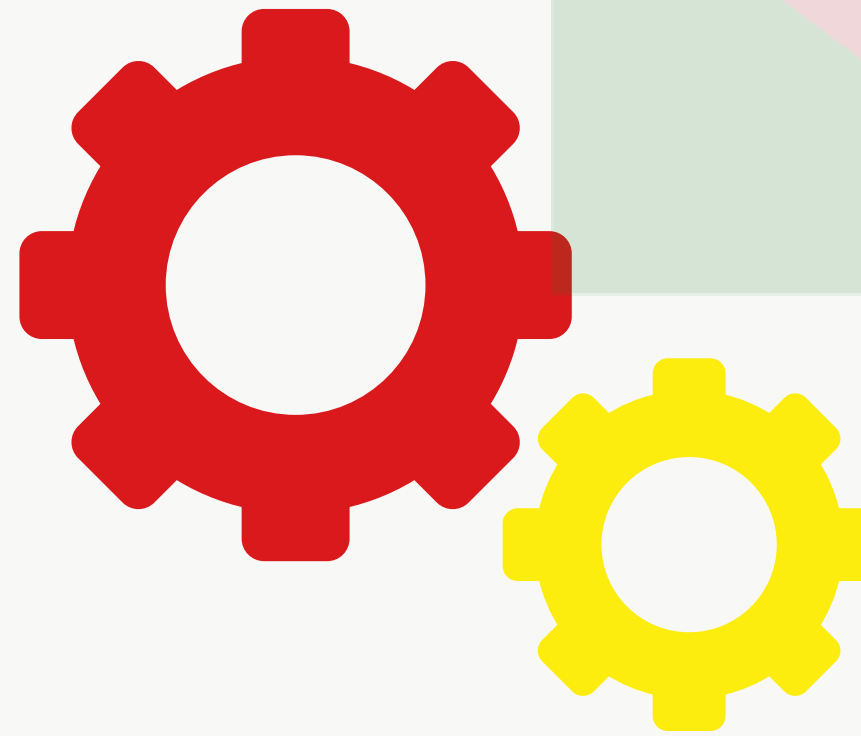


# Como se desenvolve?

O MTP desenvolve-se através de três eixos:

1. **Plataforma de voluntariado e intervenção cívica** ([www.transformaportugal.pt](http://www.transformaportugal.pt)): através da agregação das iniciativas de voluntariado e intervenção cívica já existentes no universo das Instituições de Ensino Superior (IES), pretende-se criar um encontro entre necessidades e disponibilidades existentes;
2. **Micro-empendedorismo cívico**: através do financiamento e divulgação de ações de estudantes, pretende-se contribuir, a nível local, para a geração de respostas que permitam enfrentar as consequências da pandemia Covid-19.



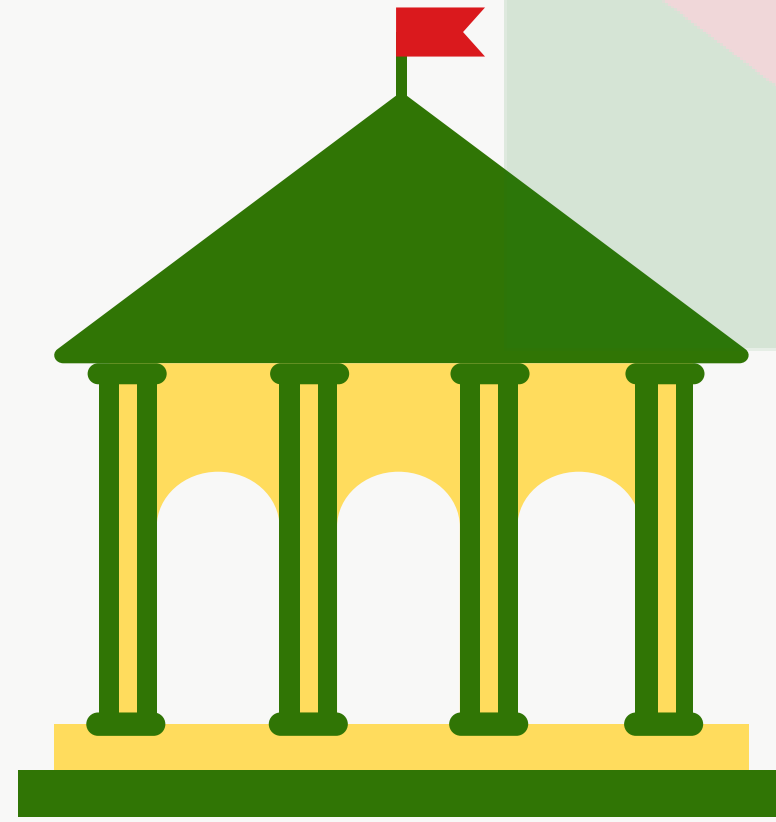


# Como se desenvolve?

**3. Ações de capacitação de estudantes do ensino superior, nomeadamente para o trabalho socialmente útil, pelas IES, com o apoio do IEFP.**

Além destes três traços fundamentais, o MTP pretende, ainda, assegurar a certificação das atividades voluntárias, através de emissão de um CV social de cada estudante participante.





# Quem promove?

**São promotores desta iniciativa:**

Forum Estudante

Movimento Transforma Brasil

UC Transforma



# São co-promotores desta iniciativa:

## Instituições de Ensino Superior:

Universidade Aberta  
Universidade Autónoma de Lisboa  
Universidade Católica Portuguesa  
Universidade da Madeira  
Universidade de Aveiro  
Universidade de Coimbra  
Universidade de Évora  
Universidade de Lisboa  
Universidade de Trás-os-Montes e Alto Douro  
Universidade do Porto  
Universidade Fernando Pessoa  
Universidade Nova de Lisboa  
Universidade Portucalense  
Instituto Politécnico da Lusofonia  
Instituto Politécnico de Castelo Branco  
Instituto Politécnico de Coimbra  
Instituto Politécnico de Leiria  
Instituto Politécnico de Lisboa  
Instituto Politécnico de Portalegre  
Instituto Politécnico do Porto  
Instituto Politécnico de Setúbal  
Instituto Politécnico de Viana do Castelo  
Instituto Superior Politécnico de Gaya  
ISPA – Instituto Universitário  
Egas Moniz - Cooperativa de Ensino Superior, CRL  
Escola Superior Artística do Porto  
Escola Superior de Comunicação Social | Politécnico de Lisboa  
Escola Superior de Saúde da Cruz Vermelha Portuguesa - Lisboa  
Escola Superior de Educação de Lisboa | Politécnico de Lisboa  
Escola Superior de Enfermagem de Coimbra  
Escola Superior de Enfermagem de Lisboa  
Escola Superior de Enfermagem do Porto  
Escola Superior de Enfermagem S. José de Cluny  
Escola Superior de Saúde | Politécnico de Beja  
Escola Superior de Saúde Norte da Cruz Vermelha Portuguesa  
Escola Superior de Tecnologia da Saúde de Lisboa | Politécnico de Lisboa  
Faculdade de Ciências Humanas | Universidade Católica Portuguesa  
Faculdade de Ciências Sociais e Humanas | Universidade NOVA de Lisboa  
Faculdade de Desporto | Universidade do Porto  
Faculdade de Economia | Universidade do Porto  
Faculdade de Letras | Universidade de Lisboa  
Faculdade de Medicina | Universidade de Lisboa  
Faculdade de Psicologia | Universidade de Lisboa  
Instituto de Educação | Universidade de Lisboa

## Associações e Federações de Estudantes:

Federação Académica de Lisboa  
Federação Académica do Porto  
Federação Nacional de Associações de Estudantes do Ensino Superior Politécnico  
Associação Académica da Universidade da Beira Interior  
Associação Académica da Universidade de Évora  
Associação Académica da Universidade de Lisboa  
Associação Académica da Universidade de Trás-os-Montes e Alto Douro  
Associação Académica da Universidade do Minho  
Associação Académica da Universidade dos Açores  
Associação Académica do Instituto Politécnico de Setúbal  
Associação Estudantes da Esc. Sup. Agrária de Santarém | Politécnico de Santarém  
Associação Estudantes da Esc. Sup. de Enfermagem de Coimbra  
Associação Estudantes da Esc. Sup. de Enfermagem de Lisboa  
Associação Estudantes da Esc. Sup. de Enfermagem do Porto  
Associação Estudantes da Esc. Sup. de Educação do Porto | Politécnico do Porto  
Associação Estudantes da Esc. Sup. de Saúde | Politécnico do Porto  
Associação Estudantes da Fac. de Ciências | Universidade de Lisboa  
Associação Estudantes da Fac. de Ciências | Universidade do Porto  
Associação Estudantes da Fac. de Ciências da Nutrição e Alimentação | Universidade do Porto  
Associação Estudantes da Fac. de Direito | Universidade Católica Portuguesa  
Associação Estudantes da Fac. de Direito | Universidade Católica Portuguesa  
Associação Estudantes da Fac. de Direito | Universidade do Porto  
Associação Estudantes da Fac. de Engenharia | Universidade do Porto  
Associação Estudantes da Fac. de Farmácia | Universidade do Porto  
Associação Estudantes da Fac. de Letras | Universidade do Porto  
Associação Estudantes da Fac. de Medicina | Universidade do Porto  
Associação Estudantes da Fac. de Medicina Dentária | Universidade do Porto  
Associação Estudantes da Fac. de Motricidade Humana  
Associação Estudantes da Fac. de Psicologia e de Ciências da Educação | Universidade do Porto  
Associação Estudantes do Instituto de Ciências Biomédicas Abel Salazar | Universidade do Porto  
Associação Estudantes do Instituto Superior de Agronomia  
Associação Estudantes do Instituto Superior de Ciências Sociais e Políticas | Universidade Lisboa  
Núcleo de Estudantes de Psicologia, Ciências da Educação e Serviço Social da Associação Académica de Coimbra



# Quem apoia?

Ministério da Ciência, Tecnologia e Ensino Superior (através da DGES)

Ministério do Trabalho, Solidariedade e Segurança Social (através do IEFP e do Instituto da Segurança Social)  
Secretaria de Estado da Juventude e do Desporto (através do Instituto Português do Desporto e da Juventude)

Agência Nacional Erasmus+.

Fundação "la Caixa"-BPI

Missão Continente

CASES - Cooperativa António Sérgio para a Economia Social

Portugal Inovação Social

Importa referir que estão ainda em curso vários contactos para a adesão de outras instituições que virão reforçar a capacidade de intervenção deste Movimento.





# Quando se desenvolve?

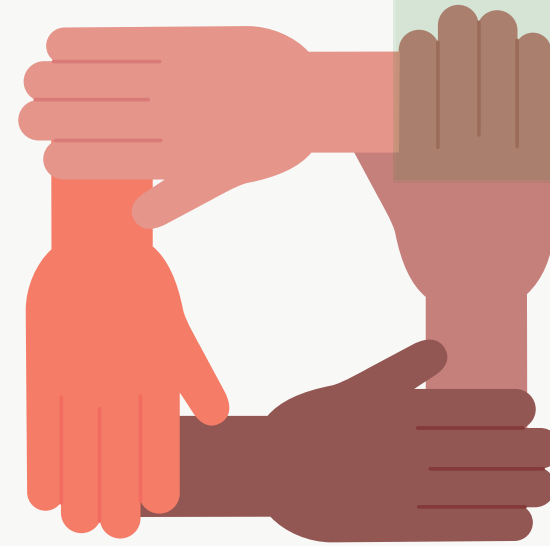
Sendo a pandemia Covid-19 o impulso inicial, o MTP pretende ir além da crise atual, aproveitando esta oportunidade para criar raízes para que a sua ação se perpetue.

Assim, a primeira fase decorrerá durante o 1.º semestre de 2021, com especial enfoque – ainda que não exclusivo – no apoio a ações relacionadas com o combate à pandemia Covid-19.

Esta primeira fase poderá ser prorrogada, se necessário.





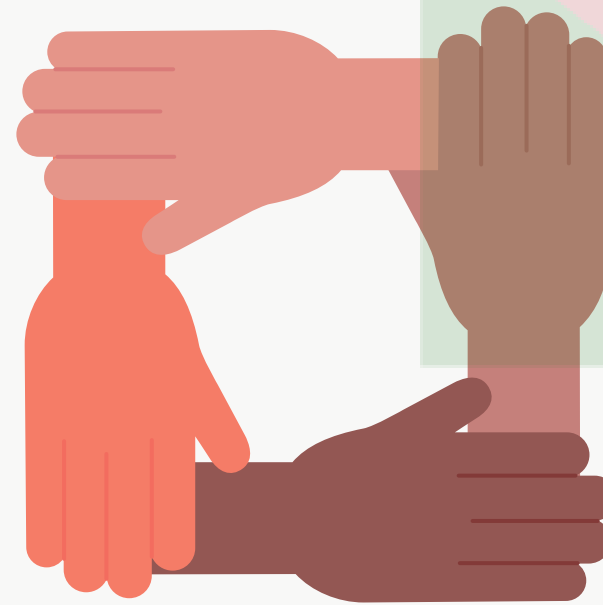


# Como participar através dos projectos de microempreendedorismo cívico?

O MTP dispõe de uma plataforma digital, operada em parceria com as IES e AE, na qual os estudantes, depois de se inscreverem, poderão:

1. Disponibilizar-se para ações de voluntariado de instituições inscritas na plataforma que necessitem de apoio;
2. Propor iniciativas de empreendedorismo cívico dinamizadas por si.





# Como participar através dos projectos de microempreendedorismo cívico?

Para proporem as iniciativas de empreendedorismo cívico, os estudantes deverão:

1. Criar uma equipa de, pelo menos, 3 estudantes de IES;
2. Apresentar um projeto em que se detalhe o que vai ser feito, onde, como e quando serão realizadas as ações, bem como o público-alvo.

Neste 1.º semestre de 2021, os estudantes podem focar-se em ações que incluam a sensibilização para a redução de contágios, o apoio a estudantes em situação de confinamento, a resposta a necessidades da comunidade e, ainda, a promoção da saúde mental.



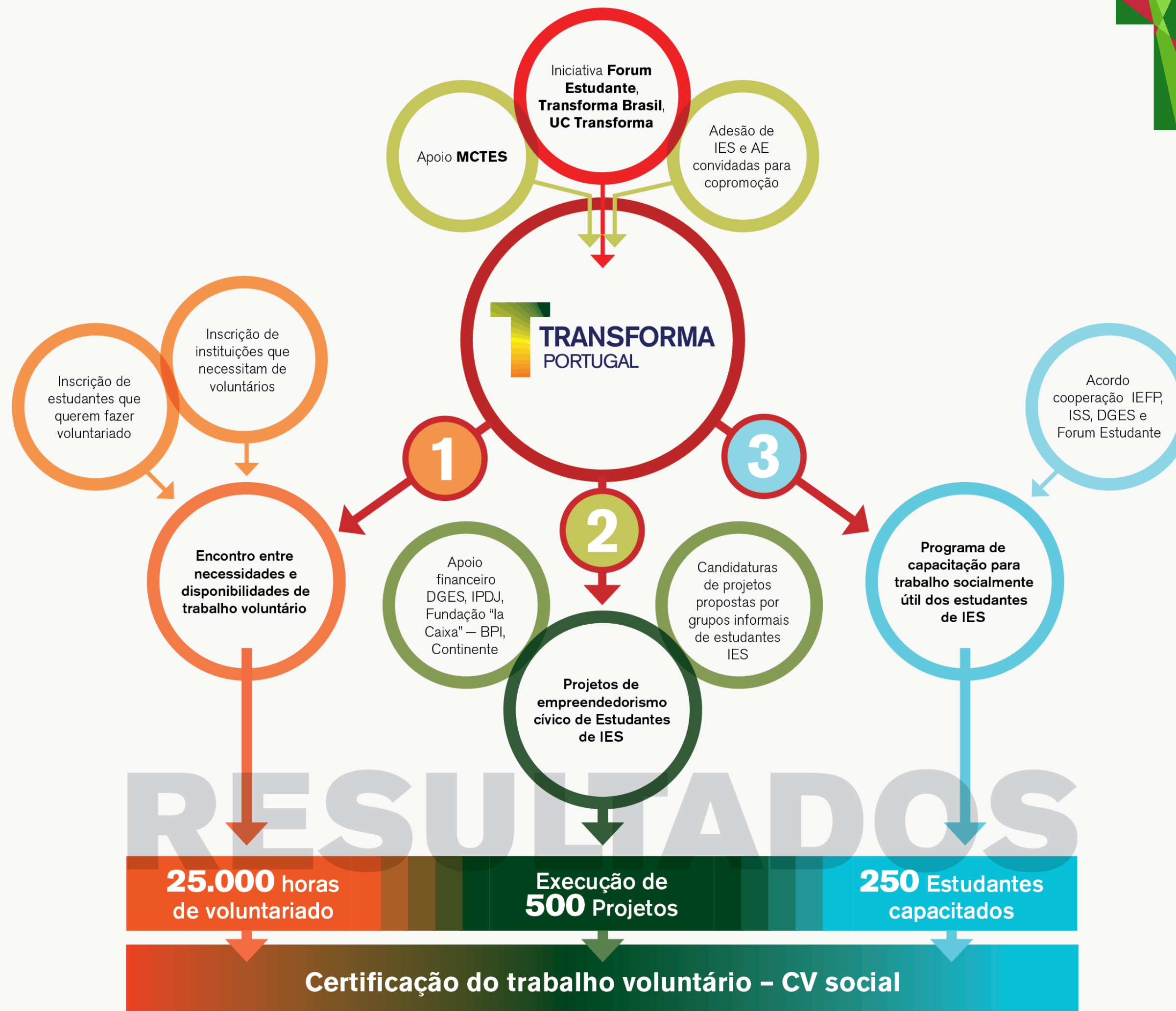


# Que apoios para o microempreendedorismo cívico?

Os projetos de empreendedorismo cívico aprovados terão um apoio financeiro para as despesas associadas. Este apoio terá um limite de 400€ e será assegurado pela DGES, IPDJ, Fundação "la Caixa"-BPI e Missão Continente, através das Associações de Estudantes aderentes.

A atribuição de financiamento é decidida por um júri constituído por representantes da Forum Estudante e de uma organização de estudantes aderente que opere no território da ação proposta.





## Uma iniciativa

**FORUM**estudante

**TRANSFORMA**  
BRASIL

**UCT**TRANSFORMA

## Apoio institucional

 **REPÚBLICA PORTUGUESA**  
CIÊNCIA, TECNOLOGIA  
E ENSINO SUPERIOR

 **REPÚBLICA PORTUGUESA**  
TRABALHO, SOLIDARIEDADE  
E SEGURANÇA SOCIAL

 **REPÚBLICA PORTUGUESA**  
SECRETÁRIO DE ESTADO  
DA JUVENTUDE E DO DESPORTO

 **ISS**  
INSTITUTO DA SEGURANÇA SOCIAL, I.P.

**DGES**  
Direção-Geral do Ensino Superior

 **INSTITUTO DO EMPREGO  
E FORMAÇÃO PROFISSIONAL**

 **IPDJ**  
INSTITUTO PORTUGUÊS DO  
DESPORTO E JUVENTUDE, I.P.

agência nacional  
**erasmus**  
educação e formação

## Outros apoios

 **BPI** |  **Fundação "la Caixa"**

 **MISSÃO CONTINENTE**

Portugal  
**INOVAÇÃO SOCIAL**

 **CASES**  
Cooperativa António Sérgio para a Economia Social

